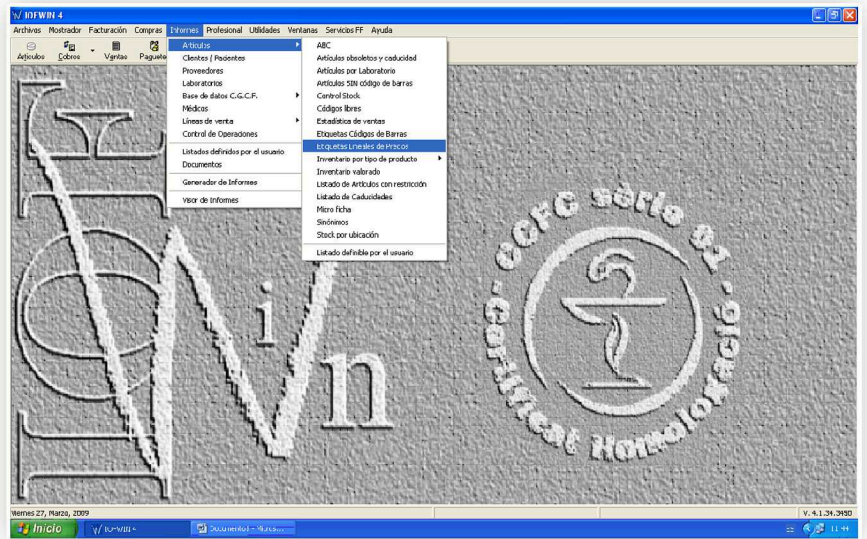


Instrucciones impresión etiquetas KREAMARKET L2360 / L2960

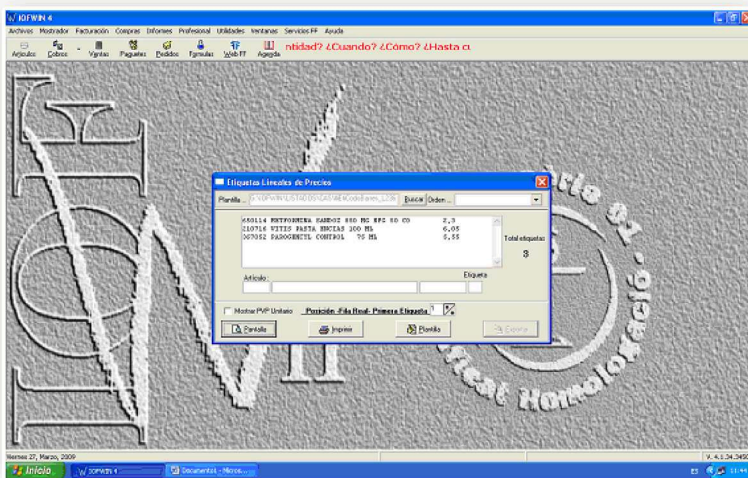
- 1.-Clic en **Informes**.
- 2.-Clic en **Artículos**.
- 3.- Clic en **Etiquetas Lineales de Precios**.



- 4.-Clic en **Mostrar PVP unitario**.

- 5.-Clic en recuadro **Artículo**.

- 6.- Leer el código de barras del producto con un lector + **ENTER** 3 veces. La línea de producto sube al listado. Seguir con más productos.



- 7.- Con clic en **Pantalla** puede comprobar formato.

- 8.- Colocar las hojas precortadas en la impresora.

- 9.- Clic en **Imprimir**.

- 10.- Cortar la hoja transversalmente por la última línea de etiquetas impresas. Aprovechar el resto de la hoja para una nueva impresión.

