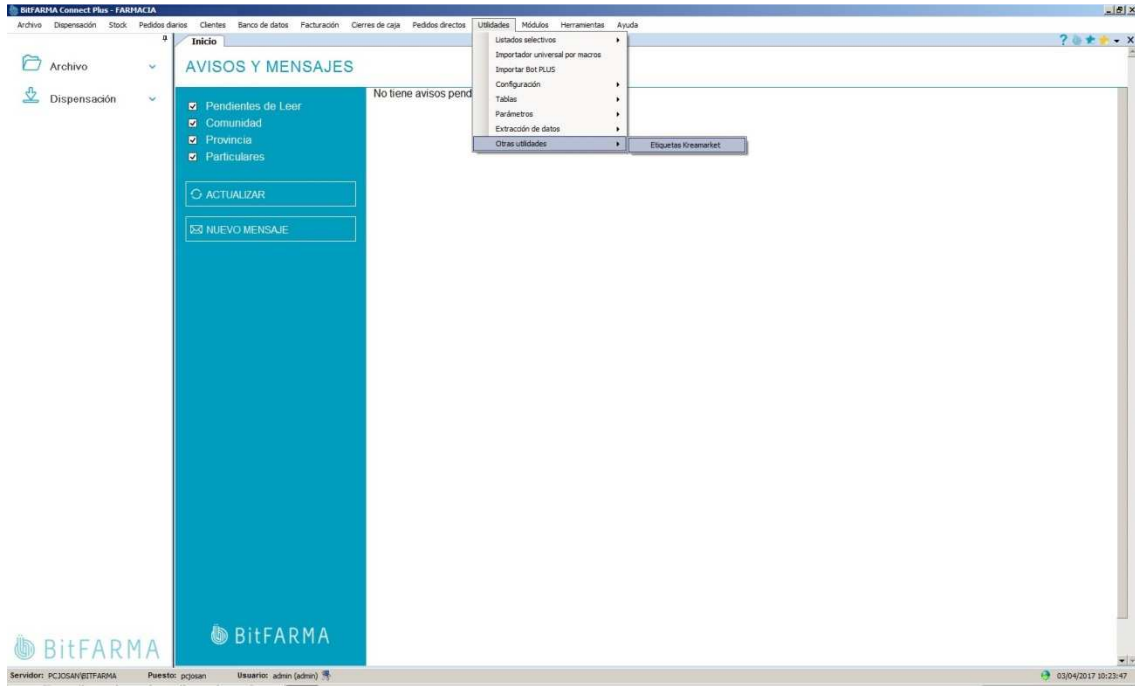
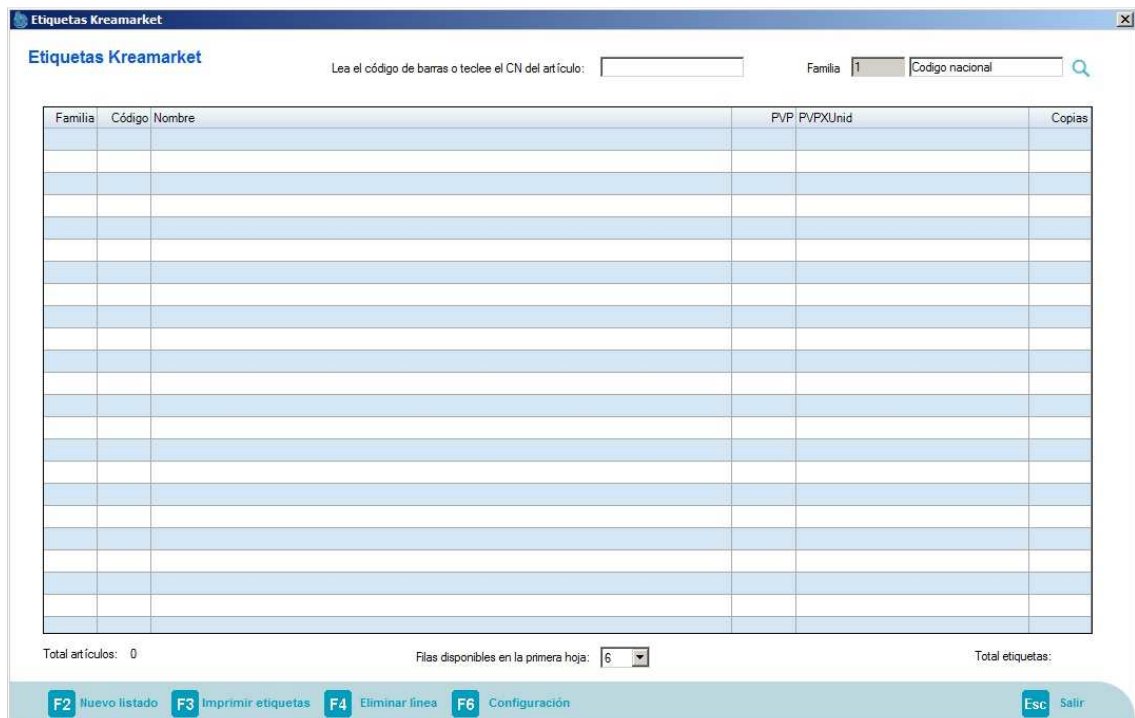


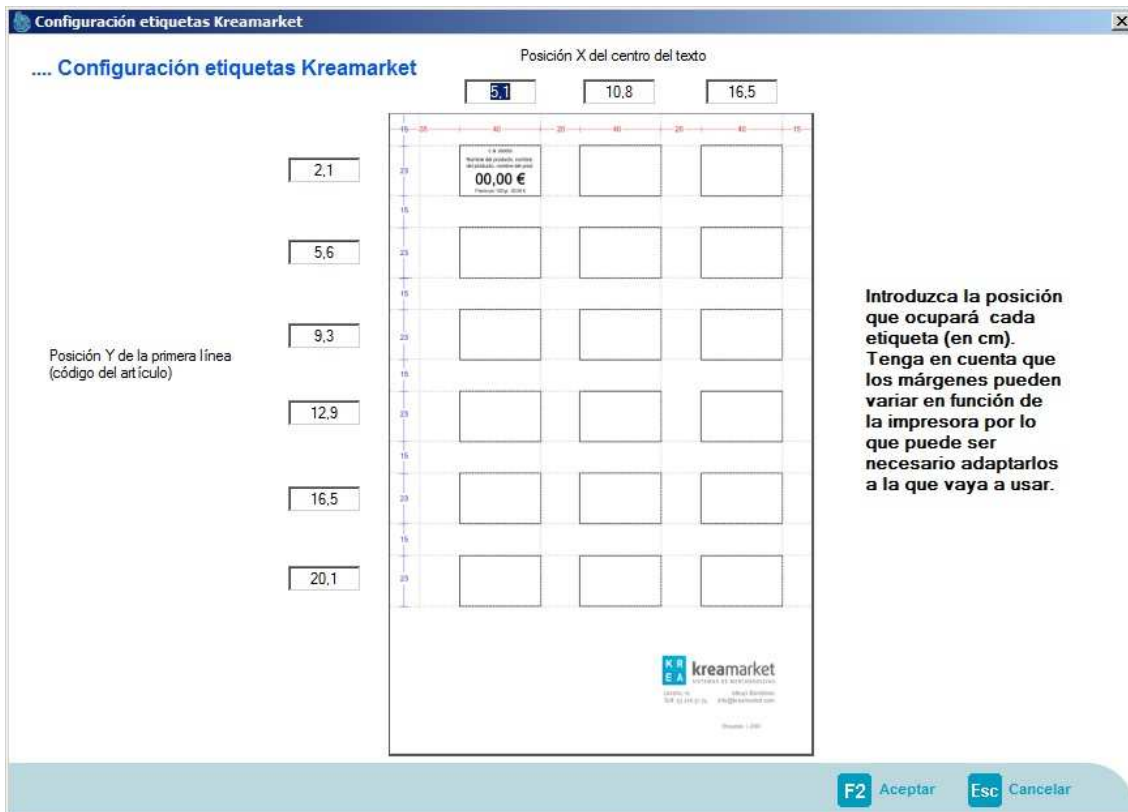
INSTALACIÓN ETIQUETAS KREAMARKET – BitFARMA Connect Plus

1- Menú “Utilidades”, “Otras utilidades”, “Etiquetas Kreamarket”:



2- Pantalla de introducción de artículos:





- 7- Pulsamos F3 Imprimir etiquetas para comenzar el proceso de impresión y seleccionamos la impresora donde hemos cargado el papel específico:



- 8- F2 Nuevo listado borra la lista actual para generar un nuevo listado de etiquetas.